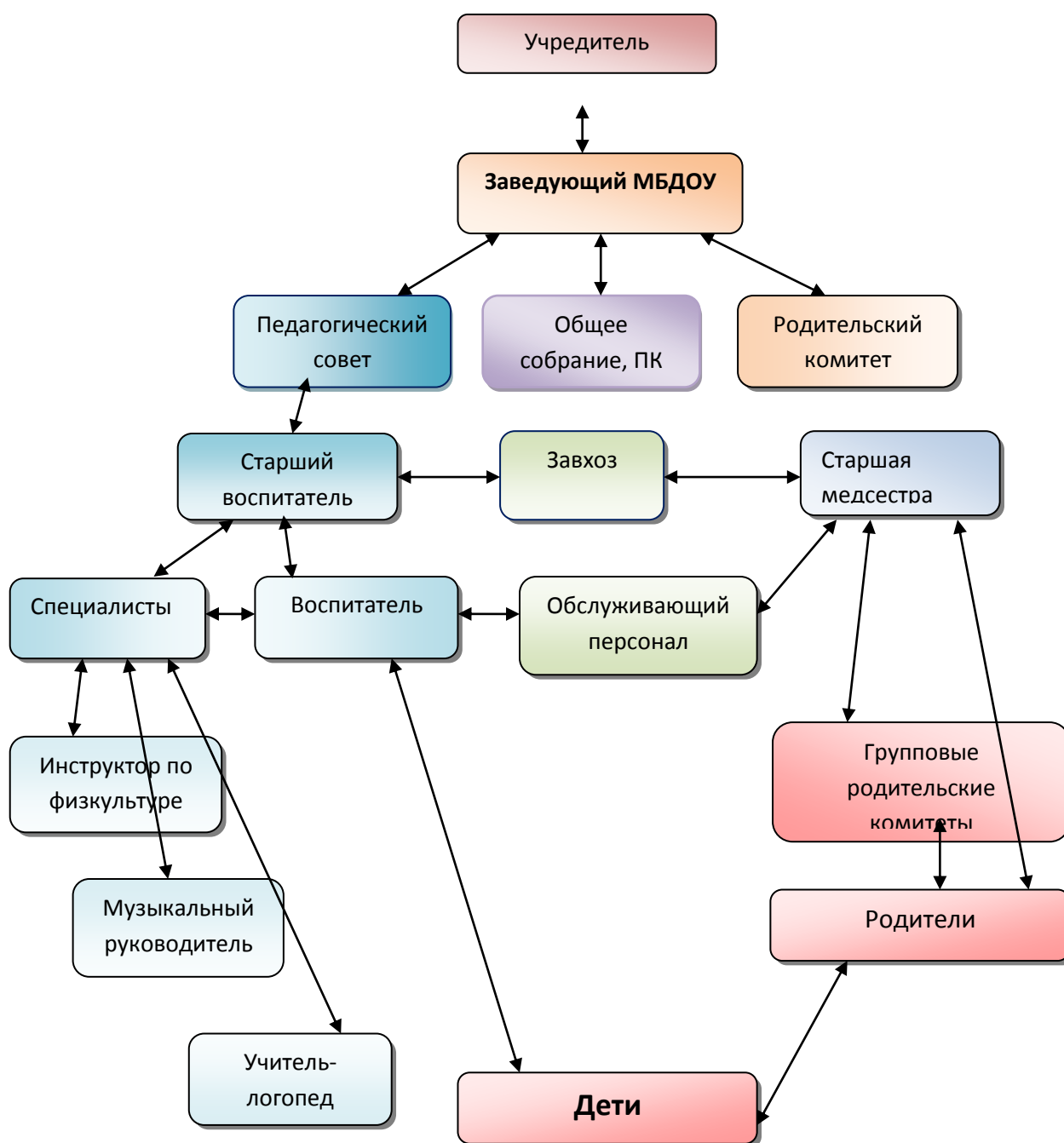


## Структура и система управления ДОУ.

Управление Учреждением осуществляется в соответствии с законодательством Российской Федерации и Уставом Учреждения.

Учредителем и собственником имущества Учреждения является Выгоничский муниципальный район Брянской области. Функции и полномочия Учредителя осуществляет администрация Выгоничского муниципального района Брянской области. Отраслевым органом управления для Учреждения является отдел по образованию администрации Выгоничского муниципального района Брянской области.

Управление осуществляется на основе сочетания принципов единоначалия и коллегиальности. Единоличным исполнительным органом ДОУ является заведующий, который осуществляет текущее руководство деятельностью ДОУ.



*Коллегиальные органы управления ДОУ:*

- Педагогический совет;
- Профсоюзный комитет;
- Общее собрание трудового коллектива;
- Общее родительское собрание, родительский комитет.

*Структура, порядок формирования, срок полномочий и компетенция органов управления ДОУ, порядок принятия ими решения устанавливается уставом ДОУ в соответствии с законодательством Российской Федерации.*

*ДОУ самостоятельно в формировании своей структуры. Имеет в своей структуре различные структурные подразделения, обеспечивающие осуществление образовательной деятельности с учетом уровня, вида и реализуемой образовательной программы, формы обучения и режима пребывания воспитанников.*

*Управляющая система состоит из двух структур:*

*1 структура – коллегиальное управление:*

- Педагогический совет;
- Профсоюзный комитет;
- Общее собрание трудового коллектива;
- Общее родительское собрание, родительский комитет.

*2 структура – административное управление, которое имеет линейную структуру:*

*1 уровень управления – заведующий ДОУ.*

*2 уровень управления – старший воспитатель, старшая медсестра, завхоз.*

*Объект их управления – часть коллектива согласно функциональным обязанностям (педагогический персонал, учебно-вспомогательный персонал, обслуживающий персонал).*

*3 уровень управления - осуществляется воспитателями, специалистами, обслуживающим персоналом.*

*Объект управления – дети и родители (законные представители).*

*Созданная структура управления не является чем-то неподвижным, она меняется в связи с развитием дошкольного образовательного учреждения и может предопределять изменения в этом развитии.*

*Таким образом, в ДОУ реализуется возможность участия в управлении детским садом всех участников образовательного процесса.*

*Заведующий детским садом занимает место координатора стратегических направлений.*

*В детском саду функционирует Первичная профсоюзная организация.*